

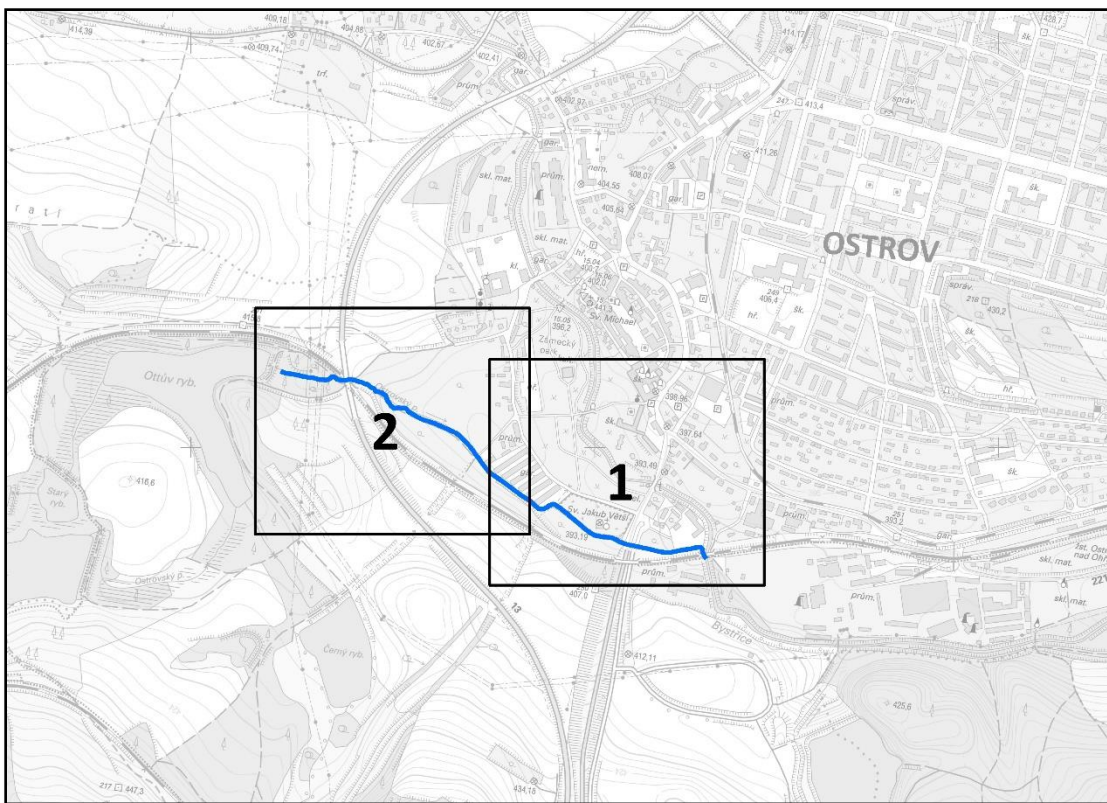


Zpracování podkladů pro stanovení záplavových území a map povodňového ohrožení v územní působnosti státního podniku Povodí Ohře

Část 8. Ostrovský potok (IDVT 10238244) – studie záplavového území ř. km 0,000 – 1,238

D2. Mapa povodňového ohrožení – ortofoto

1: 2000



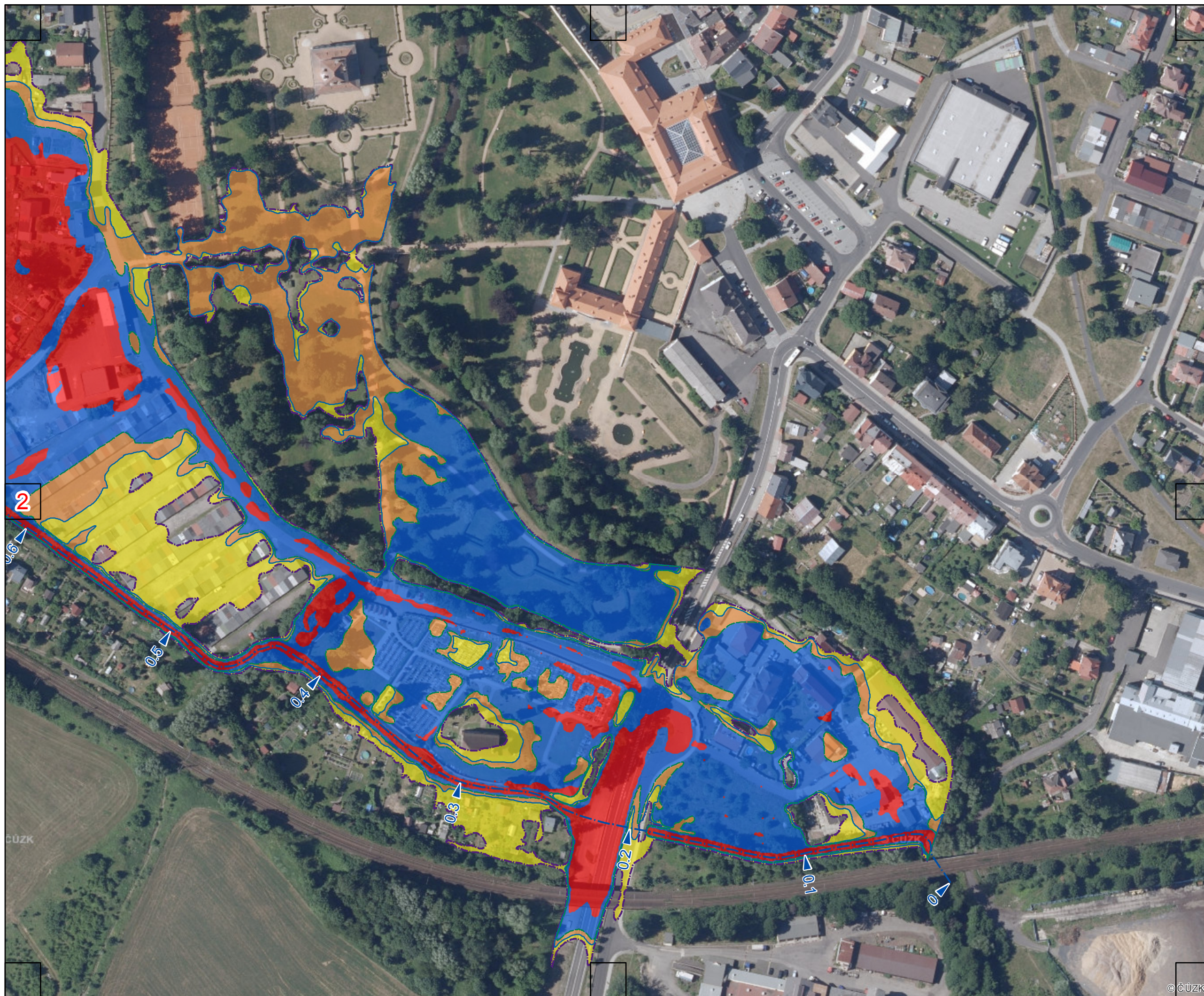
DUBEN 2021

OBJEDNATEL



ZHOTOVITEL





Povodňové ohrožení

- Vysoké
- Střední
- Nízké
- Zbytkové

Záplavové čáry

- Q₂₀
- Q₁₀₀
- Q₅₀₀
- ▲ Osa toku s říční kilometrží

1:2000



1 cm = 20 m

souřadnicový referenční systém S-JTSK
výškový referenční systém Balt po vyrovnání

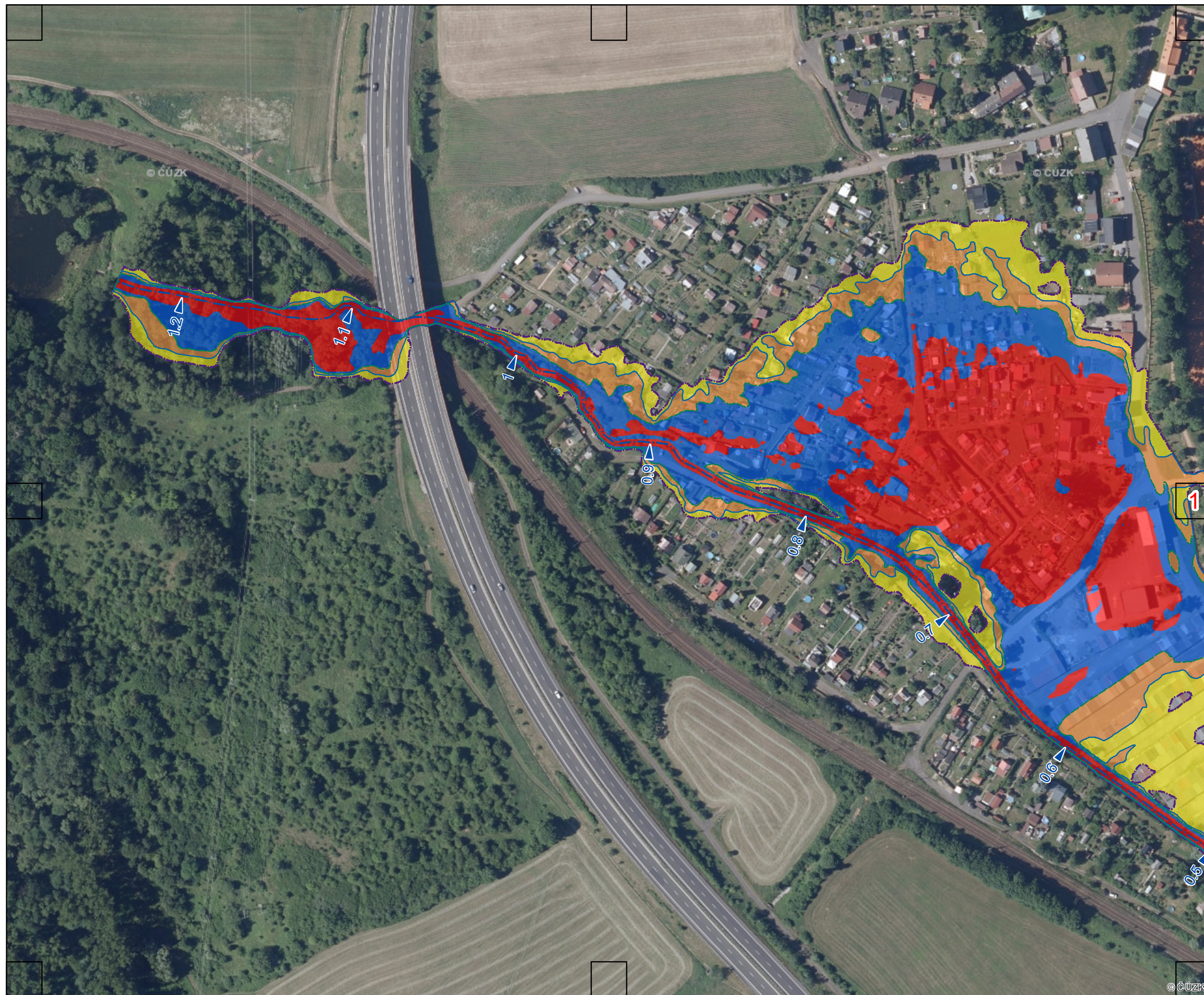
Pořizovatel: Povodí Ohře, státní podnik
Zhotovitel: SWECO + VRV

Zpracováno v rámci projektu:
**Ostrovský potok (IDVT 10238244) -
studie záplavového území
ř. km 0,000 – 1,238**

Tento projekt je spolufinancován Evropskou unií –
Fondem soudržnosti v rámci Operačního programu
Životní prostředí.

Mapové výstupy jsou zpracovány na podkladu
Výškopisných dat DMR 5G, copyright © ČÚZK, MO ČR,
MZe ČR; ZABAGED® copyright © ČÚZK;
Základní mapy ČR 1:10 000 copyright © ČÚZK
a podkladech Povodí Ohře, státní podnik

D.2 Mapa povodňového ohrožení- orto.



Povodňové ohrožení

- Vysoké
- Střední
- Nízké
- Zbytkové

Záplavové čáry

- Q₂₀
- Q₁₀₀
- Q₅₀₀
- ▲ Osa toku s říční kilometrží

1:2000



1 cm = 20 m

souřadnicový referenční systém S-JTSK
výškový referenční systém Balt po vyrovnání

Pořizovatel: Povodí Ohře, státní podnik
Zhotovitel: SWECO + VRV

Zpracováno v rámci projektu:
**Ostrovský potok (IDVT 10238244) -
studie záplavového území
ř. km 0,000 – 1,238**

Tento projekt je spolufinancován Evropskou unií –
Fondem soudržnosti v rámci Operačního programu
Životní prostředí.

Mapové výstupy jsou zpracovány na podkladu
Výškopisných dat DMR 5G, copyright © ČÚZK, MO ČR,
MZe ČR; ZABAGED® copyright © ČÚZK;
Základní mapy ČR 1:10 000 copyright © ČÚZK
a podkladech Povodí Ohře, státní podnik

D.2 Mapa povodňového ohrožení- orto.